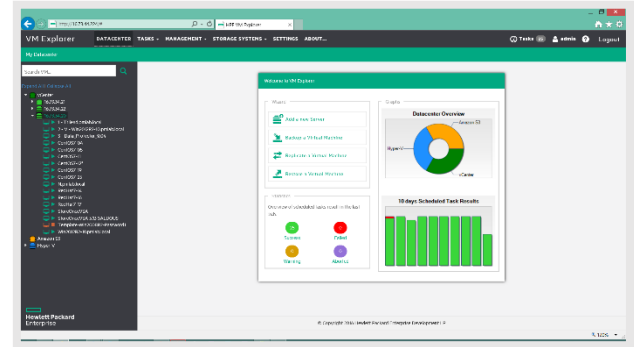
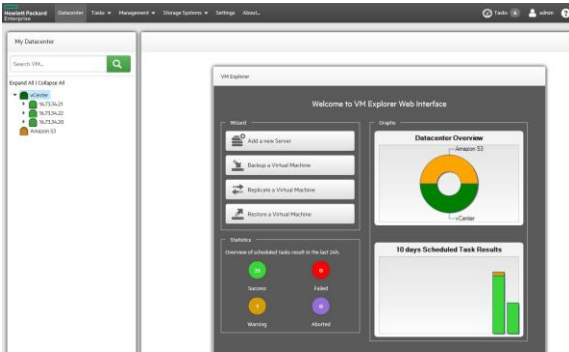


HPE VM Explorer

Эффективное и простое в использовании решение для защиты виртуальных сред

HPE VM Explorer предназначен для защиты виртуальных сред VMware® vSphere и Microsoft® Hyper-V в рамках одного решения. При помощи интуитивно понятного и простого в использовании web интерфейса HPE VM Explorer позволяет осуществлять эффективное резервное копирование, а также репликацию и восстановление виртуальных машин (в том числе мгновенное) и восстановление отдельных файлов.



HPE VM Explorer доступен в двух версиях:

PROFESSIONAL EDITION

Функциональные возможности:

- полное и инкрементальное резервное копирование для ESX/ESXi и Hyper-V
- репликация (в том числе инкрементальная) для ESX/ESXi и Hyper-V
- резервное копирование на ленту
- автоматизированная проверка резервной копии
- автоматизированная проверка файлов и разделов
- резервное копирование в публичное и частное «облако» (Amazon S3, Rackspace, OpenStack, HPE Cloud)
- поддержка кластеров vCenter и Hyper-V
- консистентное резервное копирование приложений с использованием Windows® VSS
- восстановление на уровне отдельных файлов
- уведомление о прохождении сессии резервного копирования и ее статуса по электронной почте

ЛИЦЕНЗИИ PROFESSIONAL EDITION

- M4H55AAE – HPE VM Explorer Pro 4 Socket Starter Pack E-LTU
- M4H56AAE – HPE VM Explorer Pro 1 Add Socket SW E-LTU

ENTERPRISE EDITION

Включает все функциональные возможности Professional Edition плюс дополнительные:

- мгновенное восстановление виртуальной машины
- фоновая миграция восстановленной виртуальной машины на продуктивный хост
- восстановление из «облака» отдельных файлов
- автоматизированная проверка резервных копий в «облаке»
- многопользовательский интерфейс с интеграцией с Active Directory
- поддержка VMware vSAN
- шифрование данных при резервном копировании
- интеграция с мгновенными снимками на дисковых устройствах хранения

ЛИЦЕНЗИИ ENTERPRISE EDITION

- M4H57AAE – HPE VM Explorer Ent 6 Socket Starter Pack E-LTU
- M4H58AAE – HPE VM Explorer Ent 1 Add Socket SW E-LTU